

Kesätyösetelit 2026

Hakija	Y-tunnus	Setelien määrä	Summa
Sähköinsinööri toimisto Piispanen Ky	0957496-7	1	300 €
Oy Candywell Ltd.	0963074-6	2	600 €
Tmi Ulla Hytönen	1162047-5	1	300 €
ML-Konetyö Oy	3110316-8	1	300 €
Maanrakennus Hämmäläinen Ky	0500314-7	3	900 €
Leppänen Klaus	2331798-3	1	300 €
Sele Metalli Ky	2836535-1	1	300 €
		10	3 000 € Yhteensä

Khall 10.06.2026
liite no 27 § 77

Khall 10.06.2026

Liite nro 28 § 78

KIVIJÄRVEN KUNTA TARJOUSPYYNTÖ

Ulossijoitettava valotaulu

Julkaisupvm: 8.5.2026

Hankintamenettely: Kansallinen (kokonaisarvo alle kynnysarvon 60 000 €)

Arvioitu kokonaisbudjetti: 55 000 € tarvittavine oheistöineen (sis. ALV 0 %), Kivijärven kunta pidättää oikeuden hyväksyä tai hylätä tarjous

Y-tunnus: 0176150-6

Yhteyshenkilö: Elinvoima-asiamies Ville Rautiainen

Puhelin: 044 459 7842 | Sähköposti: ville.rautiainen@kivijarvi.fi

1. Johdanto ja taustat

Kivijärven kunta pyytää tarjousta ulossijoitettavan valotaulun hankintaan. Valotaulun hankinnan taustalla on Kivijärven kuntamarkkinoinnin tehostaminen, kuntalaisille tiedottaminen ja paikallisille yrityksille näkyvyyden tarjoaminen.

Tarjoaja voi tehdä tarjouksen, joko avaimet käteen -periaatteella tai pelkän valotaulun ja siihen liittyvien oheistöiden kanssa siten, että tarjous pysyy kaikkineen annetun budjetin sisällä (alv. 0 %). Saadut tarjoukset käsitellään julkishallinnollisen organisaation käsittelyssä.

2. Kivijärven kunnan esittely

Kivijärvi on pohjoisessa Keski-Suomessa sijaitseva kunta, jossa korostuvat järviolueet, luontokohteet ja matkailu. Alue kuuluu Sydänsuomessa -verkostoon muiden lähialueen kuntien kanssa.

Kivijärven kuntastrategia vuosille 2025–2029 valmistui kevään 2025 aikana. Lisäksi kunnassa on meneillään keskustaajaman kehittämishanke, jonka osa valotaulu on.

Kaikilla näillä toimilla pyritään kehittämään Kivijärven kunnan elinvoimaa ja houkuttelemaan asiakkaita, yrityksiä ja matkailijoita sekä tietenkin luomaan kuntalaisille paikka, jossa elää hyvää elämää onnellisena ja toteuttaa itseään.

3. Hankinnan kohde

- Tuote: Ulossijoitettava valotaulu (ulkokäyttö) jalustoineen + mahdollinen asennus
- Määrä: 1 kappale (voi tarjota molemminpuolisilla näytöillä)
- Käyttötarkoitus: viestintä ja markkinointi

4. Tekniset ominaisuudet

- Näytön pinta-ala: väh. 4 m²
- Runkomateriaali: säänkestävä, korroosionkestävä (esim. alumiini, ruostumaton teräs)
- Etupinta: UV- ja naarmunkestävä
- Valotekniikka: LED-moduulit, vaihdeltava kirkkaus
- Värintoisto: CRI > 80
- Suojausluokka: vähintään IP65 ulkokäyttöön, iskunkesto IK 10 standard
- Käyttölämpötila-alue: -30 °C ... +50 °C
- Ohjaus: mahdollisuus etänä hallita sisältöjä
- Asennus: ulossijoitus jalustalle/pylvääseen
- Tuoteturvallisuus: CE-merkintä ja vaadittavat standardisertifikaatit
- Huolto (huoltosopimus)

5. Dokumentaatio

- Toimitettava dokumentaatio: tekninen käyttöohje, asennusohje, huolto-ohje, piirustukset (DWG/PDF), sähkökaavio, CE- ja muut sertifikaatit

6. Aikataulu ja budjetti

- **Aloitus:** Sopimuksen jälkeen
- **Valmis:** Valmis viimeistään 10/2026
- **Budjetti:** Kokonaishinta 55 000 € (sis. ALV 0%), sisältää käyttövalmiin valotaulun asennettuna paikalleen

7. Tarjouksen sisältövaatimukset

- Tuotetiedot ja tekniset tiedot (datasheet)
- Asennussuunnitelma ja aikataulu
- Yrityksen esittely ja referenssit vastaavista toteutuksista
- Hintaerittely

8. Valintaperusteet

- Edullisin kriteerit täyttävä tarjous

Päätöksen tekee Kivijärven kunnanhallitus

9. Tarjousten jättöohjeet

- **Viimeinen jättöaika:** 24.5.2026 klo 16:00
- **Sähköposti:** vile.rautiainen@kivijarvi.fi
- **Aihe:** "Valotaulu"

- **Muoto:** Yksi PDF-tiedosto
- **Voimassaolo:** Väh. 45 päivää
- **Kysymykset:** Elinvoima-asiamies Ville Rautiainen, puh. 044 459 7842, ville.rautiainen@kivijarvi.fi

Kivijärven kunta

Elinvoima-asiamies Ville Rautiainen

Puh. 044 459 7842

Y-tunnus 0176150-6

Khall 10.06.2026
Liite nro 29 § 78

jidoka.fi

KIVIJÄRVEN KUNTA
TARJOUSPYINTÖ
Ulossijoitettava valotaulu (infotaulu)
Julkaisupvm: 8.5.2026



KIVIJÄRVI

Täältä virtaavat vedet ja elinvoima

Sisällysluettelo

1.	URAKKATARJOUS	2
2.	TARJOTUN URAKAN SISÄLTÖ.....	3
3.	MAHDOLLINEN KOHDEKÄYNTI	3
4.	HANKINNAN KOHDE	4
5.	TARJOUKSEN SISÄLTÖVAATIMUKSET	4
5.1.	TUOTETIEDOT JA TEKNISET TIEDOT (DATASHEET)	4
5.2.	ASENNUSSUUNNITELMA JA AIKATAULU	5
5.3.	DOKUMENTAATIO.....	6
5.4.	YRITYSESITTELY SEKÄ REFERENSSIT VASTAAVISTA TOTEUTUKSISTA.....	6
6.	HINTAERITTELY.....	7
6.1.	P8, SMD LED ULKONÄYTTÖ, 1 –PUOLEINEN (TAKAA HUOLLETTAVA)	7
6.2.	P8, SMD LED ULKONÄYTTÖ, 2 –PUOLEINEN (EDESTÄ HUOLLETTAVA)	8
7.	TOIMITUSEHTO	9
8.	MAKSUEHDOT	9
9.	OPTIOT ..	9
10.	TAKUUAIKA.....	10
11.	HUOLTO JA YLLÄPITO	10
11.1.	HUOLTOKÄYNNIN LAUKAISEVAN VIAN LAAJUUDEN MÄÄRITELMÄ	10
11.2.	HINNOITTELUT	11
12.	ASIAKASPALVELU JA KÄYTTÖTUKI	11
13.	YHTEENVETO JA ALLEKIRJOITUS.....	12

1. URAKKATARJOUS

Urakoitsija

Jidoka Technologies Oy
Y-tunnus: 2187853-3
Teollisuustie 29
33960 PIRKKALA

Sopimusasiat

Ari Hassinen
ari@jidoka.fi
p. 050 555 6000

Toimitus ja käyttötuki

support@jidoka.fi

Työmaa / kohde

Kivijärven kunta
Ulossijoitettava valotaulu
Toimitetun "Valotaulun sijainti.png" kuvan mukaisesti
Virastotie 1, 43800 Kivijärvi
43800 Kivijärvi

Tilaja / rakennuttaja

Kivijärven kunta
Y-tunnus: 0176150-6
Yhteyshenkilö:
Elinvoima-asiamies Ville Rautiainen
p. 044 459 7842
ville.rautiainen@kivijarvi.fi

Tarjouksen jättöpvm: **22.05.2026**

Tarjouksen voimassaoloaika: vähintään 45 päivää, **08.07.2026 saakka**

2. TARJOTUN URAKAN SISÄLTÖ

Tarjoukseen sisältyy Kivijärven kunnan tarjouspyynnössä esitettyyn käyttötarkoitukseen soveltuva ulossijoitettava LED-valotaulujärjestelmä. Tarjottu ratkaisu on LED-moduulipohjainen P8 SMD -ulkonäyttö, joka soveltuu ulkokäyttöön, kuntamarkkinointiin, kuntalaisviestintään, tapahtumatiedottamiseen sekä paikallisten yritysten näkyvyyden tarjoamiseen.

Tarjous sisältää LED-näytön, teline-/pylväsrakenteen, ohjausjärjestelmän, etähallittavan sisällönhallintaohjelmiston, näytön ja telineen asennuksen asennusvalmiiseen kohteeseen, käyttöönoton, käyttökoulutuksen sekä luovutusdokumentaation tässä tarjouksessa tarkennetun urakkarajan mukaisesti.

Tarjottu ratkaisu poikkeaa tarjouspyynnön yksittäisistä teknisistä sanamuodoista siltä osin, että kyseessä ei ole erillisellä yhtenäisellä etulasilla varustettu infotaulu, vaan ulkokäyttöön tarkoitettu LED-moduulirakenteinen näyttö. Tarjouspyynnössä mainitut vaatimukset UV-kestävyydestä, naarmunkestävyydestä, värintoistosta ja iskunkestosta on huomioitu ratkaisun valinnassa, mutta niiden toteutumistapa perustuu LED-moduulirakenteeseen, ulkokäyttöön soveltuviin materiaaleihin, sääsuojaukseen, kirkkaudensäätöön ja moduulikohtaiseen huollettavuuteen.

3. Mahdollinen kohdekäynti

Tarjous perustuu tilaajan toimittamaan tarjouspyyntöön, siinä esitettyihin teknisiin vaatimuksiin sekä tilaajan toimittamiin lähtötietoihin, kuviin ja selvityksiin asennuspaikasta.

Kohdekäyntiä ei tehdä ennen tarjouksen jättämistä eikä sopimuksen allekirjoittamisen jälkeen, vaan toimitus perustuu siihen, että tilaaja on varmistanut asennuspaikan valmiudet ja toimittanut urakoitsijalle kaikki toteutuksen kannalta tarpeelliset tiedot. Näitä ovat muun muassa näytön tarkka sijoituspaikka, perustusten toteutus ja mitoitus, sähkönsyötön sijainti ja kapasiteetti, mahdollinen datayhteys sekä asennuspaikan esteettömyys ja saavutettavuus.

Urakoitsija mitoittaa ja toteuttaa toimituksen tilaajan toimittamien tietojen perusteella. Mikäli toimitus- tai asennusvaiheessa ilmenee, että asennuspaikan olosuhteet, perustukset, sähkövalmiudet, datayhteys tai muut toteutuksen kannalta olennaiset valmiudet poikkeavat tilaajan toimittamista tiedoista, käsitellään niiden vaikutus toimitussisältöön, aikatauluun ja kustannuksiin erikseen tilaajan kanssa.

Tilaaja vastaa siitä, että asennuspaikka, perustukset, sähköliittymä ja muut sovitut valmiudet ovat valmiina ennen asennusta.

4. Hankinnan kohde

- Tuote: Ulossijoitettava LED -valotaulu (ulkokäyttö) jalustoineen + sekä asennus
- Määrä: 1 kappale, on tarjottu sekä 1- että 2-puoleisella näytöillä

5. Tarjouksen sisältövaatimukset

5.1. Tuotetiedot ja tekniset tiedot (datasheet)

Tarjottu tuote on ulkokäyttöön tarkoitettu LED-moduulipohjainen näyttöratkaisu. Ratkaisussa tarjouspyynnön tekniset vaatimukset on huomioitu käyttötarkoituksen kannalta. Osa tarjouspyynnössä mainituista ominaisuuksista, kuten CRI-arvo ja yhtenäisen etupinnan naarmunkestävyys, soveltuu tyypillisesti paremmin valaisimiin, valolaatikoihin tai suojalasillisiin näyttöratkaisuihin kuin LED-moduulipohjaisiin videonäyttöihin. Tämän vuoksi tarjoamme ratkaisun teknisesti vastaavana, mutta toteutustavaltaan poikkeavana LED-ulkonäyttöratkaisuna.

Tarjotun ratkaisun keskeiset tekniset tiedot:

- Näyttötyyppi: P8 SMD LED -ulkonäyttö
- Näyttöpinnan koko: 4160 × 2400 mm / näyttöpinta
- Aktiivinen näyttöpinta-ala: noin 9,98 m² / näyttöpinta
- Tarkkuus: 520 × 300 pikseliä / näyttöpinta
- Kuvasuhde: 16:9
- Runkorakenne: ulkokäyttöön soveltuva sään- ja korroosionkestävä teline-/pylväs rakenne
- Valotekniikka: SMD LED -moduulit
- Kirkkaudensäätö: automaattinen ja manuaalinen kirkkaudensäätö
- Suojaus: ulkokäyttöön soveltuva IP65-tasoinen LED-näyttörakenne
- Käyttölämpötila-alue: -30 °C ... +50 °C
- Ohjaus: etähallittava sisällönhallintaohjelmisto
- Asennus: ulossijoitus jalustalle/pylvääseen asennusvalmiiseen kohteeseen
- Tuoteturvallisuus: CE-merkintä ja valmistajan toimittamat standardisertifikaatit
- Huolto: moduulikohtaisesti huollettava rakenne ja erikseen kuvattu huolto-/ylläpitomalli

Tarjouspyynnössä mainittu UV- ja naarmunkestävä etupinta on huomioitu siten, että tarjottu ratkaisu on ulkokäyttöön suunniteltu LED-moduulirakenne, jonka näkyvät osat ja moduulit on tarkoitettu ulko-olosuhteisiin. Ratkaisussa ei käytetä erillistä yhtenäistä etulasia, vaan näyttöpinta muodostuu huollettavista LED-moduuleista. Tätä tarjoamme tarjouspyynnön vaatimuksesta poikkeavana mutta käyttötarkoitukseen soveltuvana teknisenä ratkaisuna.

KIVIJÄRVEN KUNTA
TARJOUSPYYNTÖ
Ulossijoitettava valotaulu (infotaulu)
Julkaisupvm: 8.5.2026

Tarjouspyynnössä mainittu CRI > 80 -vaatimus on huomioitu. LED-videonäyttöissä värintoistoa ei kuitenkaan tyypillisesti ilmoiteta CRI-arvona, vaan näytön LED-tekniikan, ohjauksen, värikalibroinnin ja kirkkaudenhallinnan kautta. Tarjottu ratkaisu soveltuu kuntamarkkinoinnin, tiedottamisen, tapahtumaviestinnän ja mainosmateriaalin esittämiseen ulkotilassa.

Tarjouspyynnössä mainittu IK10-iskunkestovaatimus on huomioitu ulkokäyttöön tarkoitetun rakenteen suunnittelussa. Tarjottu LED-moduulirakenne on tarkoitettu pysyvään ulkoasennukseen, mutta koska näyttöpinta koostuu huollettavista LED-moduuleista eikä erillisestä IK10-suojalasista, tarjoamme tämän ratkaisun tarjouspyynnön sanamuodosta poikkeavana LED-ulkonäyttöratkaisuna.

5.2. Asennussuunnitelma ja aikataulu

Urakka käynnistetään sopimuksen allekirjoittamisen jälkeen. Toimitus, asennus ja käyttöönotto toteutetaan tilaajan tarjouspyynnön mukaisesti siten, että valotaulu on valmis viimeistään 10/2026.

Alustava aikataulu:

Sopimus:	Sopimuksen allekirjoitus, kun päätös on lainvoimainen
Laitteiden tilaus:	Sopimuksen allekirjoituksen jälkeen
Laitteet toimittajan varastossa	n. 12-14 viikkoa laitteiden tilauksesta
Työ- ja mittapiirustukset	1–3 viikkoa sopimuksesta
Asennus	Sovittuna ajankohtana ennen 10/2026
Käyttöönotto ja koulutus	Asennuksen jälkeen, etäyhteydellä Teams
Valmis käyttöön	Viimeistään 10/2026

5.3. Dokumentaatio

Toimituksen yhteydessä tilaajalle luovutetaan saatavilla oleva valmistaja- ja projektidokumentaatio seuraavasti:

- tekninen käyttöohje
- sisällönhallintaohjelmiston käyttöohje
- asennus- ja huolto-ohjeet
- teline-/pylväsrakenteen mitta- tai työpiirustukset PDF-muodossa
- tarvittaessa DWG-muotoiset rakenne- tai mittapiirustukset valmistajan saatavuuden mukaan
- sähkönsyötön ja liitännöiden periaatekaavio
- CE-vaatimusten mukaisuusasiakirjat
- muut valmistajan toimittamat sertifikaatit ja tekniset dokumentit

Sähkökaavio toimitetaan tarjotun laitetoimituksen ja liitännärajoituksen osalta. Kiinteistön tai asennuspaikan sähkösuunnitelmat, liittymät, kaapelireitit, maadoitukset ja muut tilaajan vastuulla olevat sähkötyöt eivät sisälly tarjoukseen, ellei niistä sovita erikseen kirjallisesti.

5.4. Yritysesittely sekä referenssit vastaavista toteutuksista

Olemme erikoistuneet nykyaikaisten digitaalisten tiedotusvälineiden kehittämiseen ja toimittamiseen. Ratkaisuvälikoimaamme kuuluvat kehittämämme ohjelmistoon ja IT-infrastruktuuriin pohjautuva digitaalinen tulostaulu sekä ulko- ja sisäkäyttöön tarkoitetut digitaaliset näyttöratkaisut, kuten tienvarsimainosnäytöt ja videoseinät. Olemme myös pitkäaikaisia ohjelmistotuotannon ammattilaisia. Olemme jo yli 15 vuoden ajan tarjonneet kokeneiden ohjelmistokehitysammattilaistemme osaamista kustannustehokkailla ja joustavilla tuntihintapohjaisilla sopimuksilla. Pääarvojamme ovat välittäminen, luottamus, rehellisyys ja tasa-arvo.

Referenssejämme vastaavista toteutuksista: ks. <https://www.jidoka.fi/projektit/>

6. Hintaerittely

Hinnat ovat alv 0 %. Hinnat koskevat tässä tarjouksessa kuvattua LED-moduulipohjaista ulkonäyttöratkaisua asennusvalmiiseen kohteeseen. Hinnat eivät sisällä viranomaislupien hakemista, perustusten rakentamista, maansiirtotöitä, kiinteän sähkönsyötön rakentamista, liittymämuutoksia, liikennejärjestelyjä tai datayhteyden järjestämisestä ellei niistä sovita erikseen kirjallisesti.

6.1. P8, SMD LED ulkonäyttö, 1 –puoleinen (takaa huollettava)

Tarjoamamme ratkaisu on P8 SMD LED -ulkonäyttö, joka toteutetaan 1-puoleisena ja takaa huollettavana rakenteena. Näyttöpinnan koko on 4096 × 2304 mm. Yhden näyttöpinnan aktiivinen pinta-ala on noin 9,44 m², jolloin tarjottu ratkaisu ylittää tarjouspyynnössä asetetun vähintään 4 m² näyttöpinta-alavaatimuksen. Näytön tarkkuus on 512 × 288 pikseliä ja kuvasuhde 16:9.

Näyttö:

- näytön koko 4160 x 2400mm (lev x kork)
- tarkkuus 520 x 300 pikseliä (lev x kork), kuvasuhde 16:9

Asennusvalmius kohteessa

- viranomais- ym. luvat on hyväksytty
- perustukset on tehty valmiiksi
- sähköt on kytketty valmiiksi
- näytön viereen voidaan ajaa kuorma-autolla

Tällöin hinnoittelu asennusvalmiiseen kohteeseen:

- uusi LED -näyttö
- uusi teline
- pylvään/telineen sekä LED -näytön asennus ja käyttöönotto
- toimituskulut kohteeseen
- varaosat 5%:a näyttöpinnasta (toimittajan omaisuutta)

19.650,00 eur (alv 0%)

6.2. P8, SMD LED ulkonäyttö, 2 –puoleinen (edestä huollettava)

Tarjoamamme ratkaisu on P8 SMD LED -ulkonäyttö, joka toteutetaan 2-puoleisena ja edestä huollettavana rakenteena. Näyttökokonaisuus sisältää kaksi näyttöpintaa, joiden koko on 4096 x 2304 mm / näyttöpinta. Yhden näyttöpinnan aktiivinen pinta-ala on noin 9,44 m², jolloin tarjottu ratkaisu ylittää tarjouspyynnössä asetetun vähintään 4 m² näyttöpinta-alavaatimuksen. Näytön tarkkuus on 512 x 288 pikseliä / näyttöpinta ja kuvasuhde 16:9

Näyttö:

- näytön koko 4160 x 2400mm (lev x kork), joita 2 kpl
- tarkkuus 520 x 300 pikseliä (lev x kork), kuvasuhde 16:9

Asennusvalmius kohteessa

- viranomais- ym. luvat on hyväksytty
- perustukset on tehty valmiiksi
- sähköt on kytketty valmiiksi
- näytön viereen voidaan ajaa kuorma-autolla

Tällöin hinnoittelu asennusvalmiiseen kohteeseen:

- uusi LED -näyttö
- uusi teline
- pylvään/telineen sekä LED -näytön asennus ja käyttöönotto
- toimituskulut kohteeseen
- varaosat 5%:a näyttöpinnasta (toimittajan omaisuutta)

35.300,00 eur (alv 0%)

7. TOIMITUSEHTO

Toimitusehto: asennettuna tilaajan osoittamaan kohteeseen Kivijärvellä.

8. MAKSUEHDOT

Maksueräehdotus:

Sopimuksen allekirjoitus	10%
Materiaalitalaus / valmistuksen aloitus	40%
Laitteet maassa, 1kk varastoinnin jälkeen	35%
Toimitus ja asennus tehty	15%

Maksuaika 14 pv netto.

9. OPTIOT ..

Sisällönhallinnan käyttö, pilvipalveluna

- 12,00 eur/kk/näyttö (alv 0%)

Mobiiliyhteys näytölle (jos tilaajalla ei ole nettiä)

- 300,00 eur/kpl (modeemi) (alv 0%)
- 12,00 eur/kk/näyttö (alv 0%)

10. TAKUUAIKA

Takuu on voimassa 24 kuukautta kohteen hyväksytystä luovutuksesta alkaen.

Takuu kattaa toimitettujen tuotteiden, järjestelmän ja asennustyön normaalissa käytössä ilmenevät materiaali-, valmistus- ja asennusvirheet takuehtojen mukaisesti.

Mikäli asiakkaalla on käytössä oma huolto-organisaatio, voimme toimittaa varaosat ja kouluttaa asiakkaan suorittamaan välittömät perushuoltotoimenpiteet.

11. HUOLTO JA YLLÄPITO

Tarjoukseen sisältyy huoltosopimus sovitussa laajuudessa.

11.1. HUOLTOKÄYNNIN LAUKAISEVAN VIAN LAAJUUDEN MÄÄRITELMÄ

Yksittäinen pikselivika

- yksittäisiä pikselivikoja ei nähdä käytössä
- korjaus siinä vaiheessa, kun pikselivikojen niiden määrä on sellainen, että ne näkyvät LED – näyttöpinnalla häiritsevästi

Kaapeloinneista tai rikkoutuneista komponenteista johtuvia vikoja:

- osa LED-näyttömoduulista ei toimi, esim. rivejä puuttuu
- kokonaisen LED-moduuliin näyttö ei toimi
- LED –moduulista puuttuu väri (RGB)
- koko LED –näyttö pimeänä

11.2. HINNOITTELUT

Kertakäyntihinnoittelu: 500,00 eur/käynti (alv 0%)

Kattaa kaikki takuukorjauksista aiheutuvat kulut (matkat, matka-ajan, vaihtotyön, varaosat, ...)

Takuuajan ulkopuolella tai takuun ulkopuolelle kuuluvat viat syntyneiden kulujen mukaisesti

Takuun ulkopuoliset työt/varaosat

Työ 79,00 eur/h (alv 0%)

Kilometrikorvaus (sis. matka-ajan) 1,0 eur/km (alv 0%)

Varaosat kulloisen voimassa olevan hinnan mukaisesti

Annamme kulloinkin ennen korjauksen suorittamista hinta-arvion korjauksesta

Pidätämme oikeuden tarkistaa ylläpito- ja laitehintoja materiaali-, työ- yms. kustannusten noustessa.

12. ASIAKASPALVELU JA KÄYTTÖTUKI

Suomenkielinen palvelu

Asiakaspalvelu arkisin klo 8–16

Käyttötuki: support@jidoka.fi

13. Yhteenveto ja allekirjoitus

Tarjouksemme on annettu tarjouspyynnön käyttötarkoitus, aikataulu ja budjetti huomioiden. Tarjottu ratkaisu on kuitenkin tekniseltä toteutustavaltaan LED-moduulipohjainen ulkonäyttö, minkä vuoksi osa tarjouspyynnössä mainituista yksittäisistä teknisistä ominaisuuksista toteutuu eri tavalla kuin esimerkiksi yhtenäisellä suojapinnalla varustetussa valotaulussa.

Tilaaajan hyväksyessä tarjouksen tilaaja hyväksyy, että ratkaisu tarjotaan tässä tarjouksessa kuvatulla tavalla:

- LED-moduulipohjaisena ulkonäyttönä
- ilman erillistä yhtenäistä suojalasia
- asennusvalmiiseen kohteeseen
- tilaaajan vastatessa luvista, perustuksista, kiinteästä sähkönsyötöstä, datayhteydestä ja muista työmaavalmiuksista, ellei niistä erikseen sovita
- valmistajan saatavilla olevan dokumentaation ja sertifiointin mukaisena

Katsomme, että tarjottu ratkaisu täyttää hankinnan olennaisen käyttötarkoituksen ja tarjoaa Kivijärven kunnalle kustannustehokkaan, näkyvän ja helposti hallittavan digitaalisen viestintäkanavan kuntamarkkinointiin, tiedottamiseen ja paikallisen elinvoiman tukemiseen.

PIRKKALASSA 22.05.2026



Petri Kiiskinen
Toimitusjohtaja
Jidoka Technologies Oy

Tarjous, Ledimedia Oy

Kivijärven kunta, infotaulu (LED-näyttö).

Tarjouksen saaja: Ville Rautainen

LED Media

30
78
Khal
10.06.2026
Life
visma-sign
www.visma-sign.com

Kohde

Kivijärvi LED-näyttö

Tarjoamme Kivijärven kunnalle ulkokäyttöön soveltuvaa LED-näyttöratkaisua kuntamarkkinoinnin, tiedottamisen ja paikallisten yritysten näkyvyyden kehittämiseen. Ratkaisu tukee kunnan vuosien 2025–2029 strategiaa sekä keskustaajaman kehittämishanketta vahvistamalla alueen vetovoimaa asukkaille, yrityksille ja matkailijoille.

Tarjous sisältää ulkokäyttöön tarkoitetun LED-näytön jalustoineen sekä niiden asennuksen, käyttöönoton ja hallintaohjelmiston tilaajan käyttöön. Ledimedia Oy käyttökouluttaa tilaajan laitteiden ja hallintaohjelmiston käyttöön. Tekninen tuki palvelee tilaajaa toimituksen jälkeen arkisin kello 8 - 16.

TARJOUSPYYNTÖ



LED Media

Referenssit

Ledimedia Oy

Ledimedia Oy toimittaa kokonaisratkaisuja, joissa yhdistyvät laadukas näyttölaitteisto, kotimainen ohjelmisto-osainen sekä pitkäjänteinen tekninen tuki.

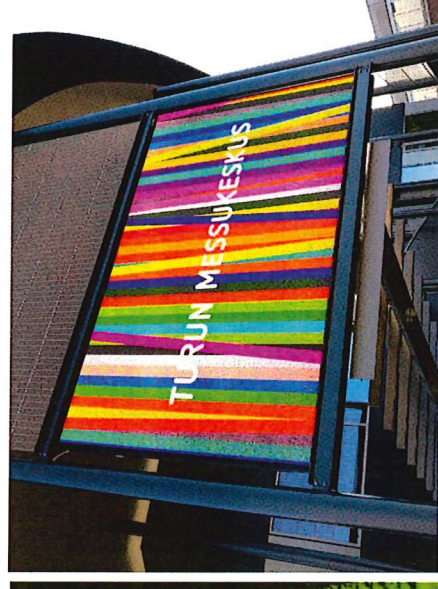
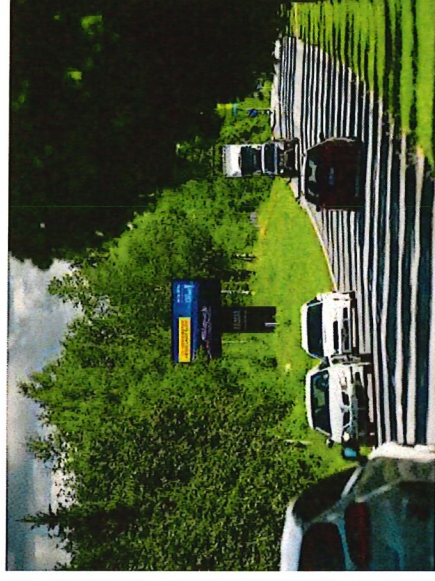
Kaikkien ratkaisujemme ytimessä ovat Ledimedian omat Suomessa kehitetyt ohjelmistot, jotka mahdollistavat joustavan sisällönhallinnan, ohjauksen ja integraatiot asiakkaan tarpeiden mukaan.

Teemme yhteistyötä auditoitujen ja luotettavien tavarantoimittajien kanssa. Tunneimme kumppanimme, valvomme aktiivisesti heidän laatuaan ja vastuullisuuttaan sekä varmistamme, että jokainen toimitus perustuu huolella valittuihin, korkealaatuisiin komponentteihin. Kaikki toimittamamme laitteet ovat CE & EMC –sertifioituja.

Olemme toteuttaneet useita näkyviä LED-näyttöratkaisuja kaupunkeihin ja kuntiin markkinointia ja opastamista varten.

Asiakkaitamme ovat mm. Vaasan kaupunki, Kurikan kunta, Isonkyrön kunta, Joensuu kaupunki, Jyväskylän kaupunki ja Tampereen kaupunki sekä monet muut julkisen puolen asiakkaamme Suomessa.

Referenssejä



LED Media

Toimitussisältö

Laitteet ja ohjelmistot

LED Media

Optio 1.

Option 1. sisältö:

LM P3.9 LED-näyttö, automaattinen kirkkaudensäätö (valoanturi)

Tekniset tiedot:

Näyttöpinnan koko: 3500 x 2000mm (16:9 kuvasuhde).

Pikseltarkkuus P3.9, Kirjkaus 5500 - 6000nits.

IP65, CE- & EMC.

Jalallinen sään- ja korroosion kestävä teräsrakenne, toteutetaan 2-jalalla.

Teräsrakenteen jalustan välin peilitykset.

Lämmitetty säänkestävä laitekaappi, integroidaan teräsrakenteeseen kiinni.

Ohjauslaitteet: Mediatoistin, senderi ja reititin. Laitteet sijoitetaan mukana tulevaan laitekaappiin.

LedimediaCloud -sisällönhallintapalvelu. Näytön sisällön päivittäminen, hallinta ja ajastaminen verkkoselainpohjaisesti mistä tahansa. Sopi mm. video- ja kuvamediosten ajastamiseen tarjotulle näytölle.

Yliä olevien laitteiden toimitus, asennus ja käyttöönotto tilaajan kohteessa. Käyttäjien käyttökoulutus. Ylläpito ja tilaajan tekninen tuki.

Kuvissa option 1. mukaiset toteutukset asennettuina



Miksi suositlemme tätä kokonaisuutta:

Näyttöpinta on 16:9 kuvasuhteensa ja tarkkan pikselitarkkuuden ansiosta ideaali video- ja kuvamateriaalin markkinointiin. Katseluetäisyys on hyvä jo 4 metristä aina jopa 100 metriin asti. Optio 1. on ideaali tilaajan tarjouspyynnöstä ilmeneeseen tarpeeseen, käyttötarjoitukseen, sekä sijoituspaikkaan.

LEDMedia

Optio 2.

Option 2. sisältö:

LM P5 LED-näyttö, automaattinen kirkkaudensäätö (valoanturi)

Tekniset tiedot:

Näyttöpinnan koko: 2880 x 1920mm (3:2 kuvasuhde)

Pikselitaruus P5, Kirjkaus 5500 - 6000nits.

IP65, CE- & EMC.

Jalallinen sään- ja korroosion kestävä teräsrakenne, toteutetaan 2-jalalla.

Teräsrakenteen jalustan välin pelitykset.

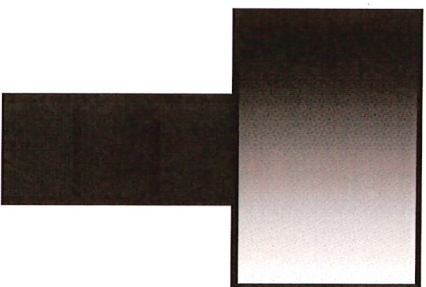
Lämmitetty säänkestävä latekkaappi, integroidaan teräsrakenteeseen kiinni.

Ohjauslaitteet: Mediatostin, senderi ja reititin. Laitteet sijoitetaan mukana tulevaan latekkaappiin.

LedimediaCloud –sisällönhallintapalvelu. Näytön sisältöjen päivittäminen, hallinta ja ajastaminen verkkoselainpohjaisesti mistä tahansa. Sopii mm. video- ja kuvatekstioiden ajastamiseen näyttölle.

Yllä olevien laitteiden toimitus, asennus ja käyttöönotto tilaajan kohteessa. Käyttäjien käyttökoulutus. Laitteiden ja ohjelmiston ylläpito ja tilaajan tekninen tuki.

Luonnostelu optiossa 2.



LEDMedia

Hinnottelu

Optio 1. hinnottelu

Optio 1. mukainen laite sisäitiä toimitettuna, asennettuna ja käyttöönnotettuna. Tilaajan käyttökoulutus laitteiden ja sisäilönhallinnan käyttöön.

Yhteensä: 23 350,00 € (alv. 0 %)

Maksuento: 30% tilaus / 70% toteutunut toimitus.

LedimediaCloud –sisäilöhallintapalvelu 24,90 €/kk alv. 0 %. Sisäitää ylläpidon ja teknisen tuen. Voimassa 24 kuukautta, jonka jälkeen sopimus jatkuu toistaiseksi voimassa olevana 3 kuukauden irtisanomisajalla.

Takuumt laitteille 24 kuukautta.

Asemmuksen nostot ja nostimet veloitamme toteutuneen kulun mukaan.

Tilaaja vastaa riittävään sähköön saatavuudesta, datailittymästä, perustuksista ja maatoistä.

Ledimedia toimittaa ohjeet perustuksista sekä ohjeistamme tilaajaa sähkötyöstä, sekä datailittymästä.

Huottosopimus (optioa):

Optiona 60kk huottosopimus 150,00€/kk+ alv (sisäitää vuositarakastuksen, varaosat ja vikakorjaukset).

Huottosopimus on edellytyks laajennettulle takuulle.

Optio 2. hinnottelu

Optio 2. mukainen laite sisäitiä toimitettuna, asennettuna ja käyttöönnotettuna. Tilaajan käyttökoulutus laitteiden ja sisäilönhallinnan käyttöön.

Yhteensä: 16 980,00 € (alv. 0 %)

Maksuento: 30 % tilaus / 70% toteutunut toimitus.

LedimediaCloud –sisäilöhallintapalvelu 24,90 €/kk alv. 0 %. Sisäitää ylläpidon ja teknisen tuen. Voimassa 24 kuukautta, jonka jälkeen sopimus jatkuu toistaiseksi voimassa olevana 3 kuukauden irtisanomisajalla.

Takuumt laitteille 24 kuukautta.

Asemmuksen nostot ja nostimet veloitamme toteutuneen kulun mukaan.

Tilaaja vastaa riittävään sähköön saatavuudesta, datailittymästä, perustuksista ja maatoistä.

Ledimedia toimittaa ohjeet perustuksista sekä ohjeistamme tilaajaa sähkötyöstä, sekä datailittymästä.

Huottosopimus (optioa):

Optiona 60kk huottosopimus 150,00€/kk+ alv (sisäitää vuositarakastuksen, varaosat ja vikakorjaukset).

Huottosopimus on edellytyks laajennettulle takuulle.

LEDMedia

Lisätiedot

Tarjoaja:

LEDIMedia Oy
Y-tunnus: 2450248-6
Kauppareitti 13 T 7
60120 SEINÄJOKI

Tarjouksen laatija ja yhteyshenkilö:
Santteri Latvala
santteri.latvala@ledimedia.fi
050 327 6586

LEDImedian yleiset yhteystiedot:
info@ledimedia.fi
myynti@ledimedia.fi

Heipdesk (Tekninen tuki)
+358 44 243 9858
Heipdesk@ledimedia.fi

Palvelomme arkisin klo 8:00 – 16:00

Tarjouksen saaja:

Kivijärven kunta
Elinvoima-asiamies Ville Rautainen
ville.rautainen@kivijarvi.fi
Puh. 044 459 7842
Y-tunnus 0176150-6

Toimitusaika sopimuksen mukaan.

Tarjouksen voimassaoloaika: 24.7.2026

Palvelusopimus

Sopimuksen osapuolet

Joki ICT Oy (y-tunnus 1068473-3)

Ratakatu 1

84100 Ylivieska

Yhteyshenkilö: Petri Kinnunen, 044 729 1419, petri.kinnunen@jict.fi

Kivijärven kunta (y-tunnus 0176150-6)

Virastotie 5 A

43800 Kivijärvi

Yhteyshenkilö: Pekka Helppikangas, 044 459 7800, pekka.helppikangas@kivijarvi.fi

Sopimuksen tarkoitus

Tällä sopimuksella sovitaan Joki ICT:n (Toimittaja) Kivijärven kunnalle (Tilaaaja) tuottamien palveluiden sisällöstä ja niihin liittyvistä ehdoista.

Tietohallintopalvelu

Joki ICT Oy tuottaa Tilaajalle palvelua tietohallinnon projektien suunnitteluun, hallintaan sekä toteutukseen. Tietohallintopalvelut tuottavat tilannekuvaa Tilaaajan ympäristöstä, valmistelee kehittämisen edellytykset Tilaaajan päätöksentekoa varten. Tietohallintoasiantuntija voi toimia projektipäällikkönä asiakkaan IT-kehitysprojekteissa.

Tarkemmista tehtävistä ja Tilaaajan ympäristön kehittämisestä sovitaan säännöllisissä palavereissa Toimittajan ja Tilaaajan välillä. Hinnastoliitteeseen on kuvattuna arvioitu Tilaajalle varatun asiantuntijaresurssin. Työmäärän toteutumista seurataan ja tarvittaessa päivitetään säännöllisissä palavereissa Toimittajan ja Tilaaajan välillä yhteisymmärryksessä.

Kustannukset

Kustannukset kuvattu erillisessä hinnastoliitteessä.

Laskutus

Laskutus tapahtuu aina kunkin kuukauden lopussa siten, että lasku päivätään kuun viimeiselle arkipäivälle. Maksuehto on 14 pv / netto.

Kuukausiveloitteinen jatkuva peruspalvelu laskutetaan joka kuukausi. Lisätyönä tuotettavasta asiuntijatyöstä sovitaan erikseen ja tunnit laskutetaan samalla laskulla kuukausiveloitteisten palveluiden kanssa.

Mahdolliset matkakulut perustuvat Verohallinnon kulloinkin voimassaoleviin taksoihin ja ne laskutetaan toteutuneen mukaisesti samalla laskulla kuukausiveloitteisten palveluiden kanssa.

Yleiset sopimusehdot

Sopimukseen liittyen sovelletaan JIT2015 yleisiä sopimusehtoja sekä JIT2015 erityisehtoja palveluista.

Sopimusten tulkinnassa noudatetaan seuraava järjestystä: 1) Palvelusopimus 2) JIT2015 Erityisehdot 3) JIT2015 Yleiset sopimusehdot

Riita-asiat

Tätä sopimusta koskevat riita-asiat ratkaistaan ensisijaisesti osapuolten välisillä neuvotteluilla ja toissijaisesti Oulun käräjäoikeudessa.

Sopimuksen voimassaolo

Tämä sopimus liitteineen tulee voimaan 1.8.2024. Palvelusopimus on voimassa toistaiseksi molemminpuolisen irtisanomisajan ollessa 3 kk.

Osapuoli voi purkaa tämän sopimuksen välittömästi, jos toinen osapuoli rikkoo olennaisesti tätä sopimusta ja sen liitteinä olevaa palvelukuvausta eikä korjaa rikkomustaan kohtuullisen ajan, kuitenkin vähintään 30 päivän, kuluessa sitä koskevan kirjallisen huomautuksen vastaanottamisesta. Osapuolella on myös oikeus irtisanoa sopimus välittömästi, jos toinen osapuoli joutuu konkurssiin, selvitystilaan, velkasaneeraukseen tai maksukyvyttömäksi.

Sopimuksen irtisanominen on tehtävä kirjallisesti.

LIITTEET:

LIITE 1) Tietohallintoasiantuntija-hinnoitteluliite

Allekirjoitukset

Ylivieskassa 30.9.2024

Joki ICT Oy

Kivijärven kunta

Petri Kinnunen
toimitusjohtaja

Pekka Helppikangas
kunnanjohtaja

SIGNATURES**ALLEKIRJOITUKSET****UNDERSKRIFTER****SIGNATURER****UNDERSKRIFTER**

This document contains 27 pages before this page

Dokumentet inneholder 27 sider før denne siden

Tämä asiakirja sisältää 27 sivua ennen tätä sivua

Dette dokument indeholder 27 sider før denne side

Detta dokument innehåller 27 sidor före denna sida

authority to sign

representative

custodial

asemavaltuus

nimenkirjoitusoikeus

huoltaja/edunvalvoja

ställningsfullmakt

firmateckningsrätt

förvaltare

autoritet til å signere

representant

foresatte/verge

myndighed til at underskrive

repræsentant

frihedsberøvende